

Allgemeine Sicherheitsvorkehrungen



eventsplus
MAINZ CONGRESS

Allgemeine Sicherheitsvorkehrungen für Veranstaltungen in den Locations der mainzplus CITYMARKETING GmbH:

Einlass- und Auslassmanagement:

- + Desinfektionsmittel stehen bereits vor Eingang der Rheingoldhalle bereit
- + Hygieneschleusen + Bereitstellung von Mundschutzmasken für Teilnehmer/Besucher im Eingangsbereich
- + Kontinuierlich laufende Hinweistafeln mit allgemeinen und besonderen Sicherheitshinweisen für die Einlassphase und für die Pausen
- + Sicherheitspersonal informiert und leitet die Teilnehmer zusätzlich
- + Online – Ticketing und -Registrierung über Scanner (kontaktlos)
- + Schleusensituation mit Gangbreiten von mind. 2,40m wird gewährleistet
- + großzügige Einlassbereiche für unterschiedliche Zeitkorridore und mit ausreichend Abstand werden festgelegt
- + Markierungen am Fußboden geben die Einhaltung der Abstände vor und werden von speziell eingewiesenem Sicherheitspersonal kontrolliert
- + Reduzierung von Personendichten/m² wird nach Vorgaben umgesetzt



Veranstaltungsablauf:

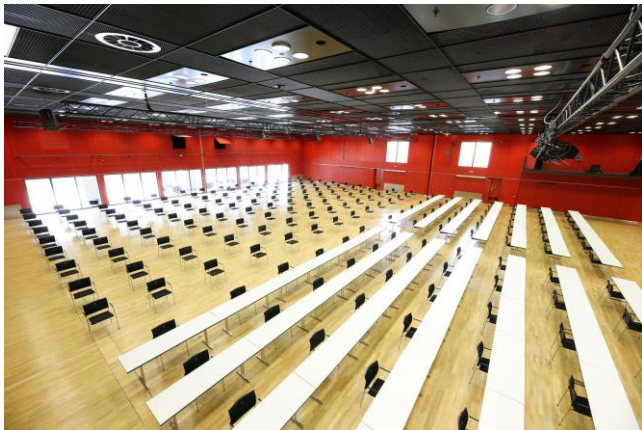
- + ausreichend Hygieneschleusen + Desinfektionsspender sowohl vor, als auch im Plenumsraum vorhanden
- + Tutorials zur Handhygiene wird auf den Screens und Stelen im Foyerbereich aufgespielt
- + adäquate Bestuhlungsvarianten im Plenumsraum (zur Reduzierung der Personendichte / Minimierung des Kontaktrisikos; aktuell: 1,5 m Mindestabstand / wird je nach Vorgabe angepasst)
- + die Gangbreiten von Mindestens 2,40m werden auch im Plenumsraum eingehalten
- + Auslass der Besucher aus dem Plenumsraum ist über mehrere Ausgänge möglich
- + umfassende Desinfektionsmaßnahmen in allen Bereichen (regelmäßige Reinigung der Handläufe und Treppenabgänge, Desinfektion der Armlehnen in den Pausen, verstärkte Reinigung der Sanitärbereiche durch vorhandenes Toilettenpersonal)
- + Wegeleitung zu den WC-Anlagen vorhanden, um auch hier die Wegkreuzungen zu vermeiden
- + eingewiesenes Sicherheitspersonal kontrolliert und steuert die Wegeleitung sowie die Auslastung der WC-Anlagen



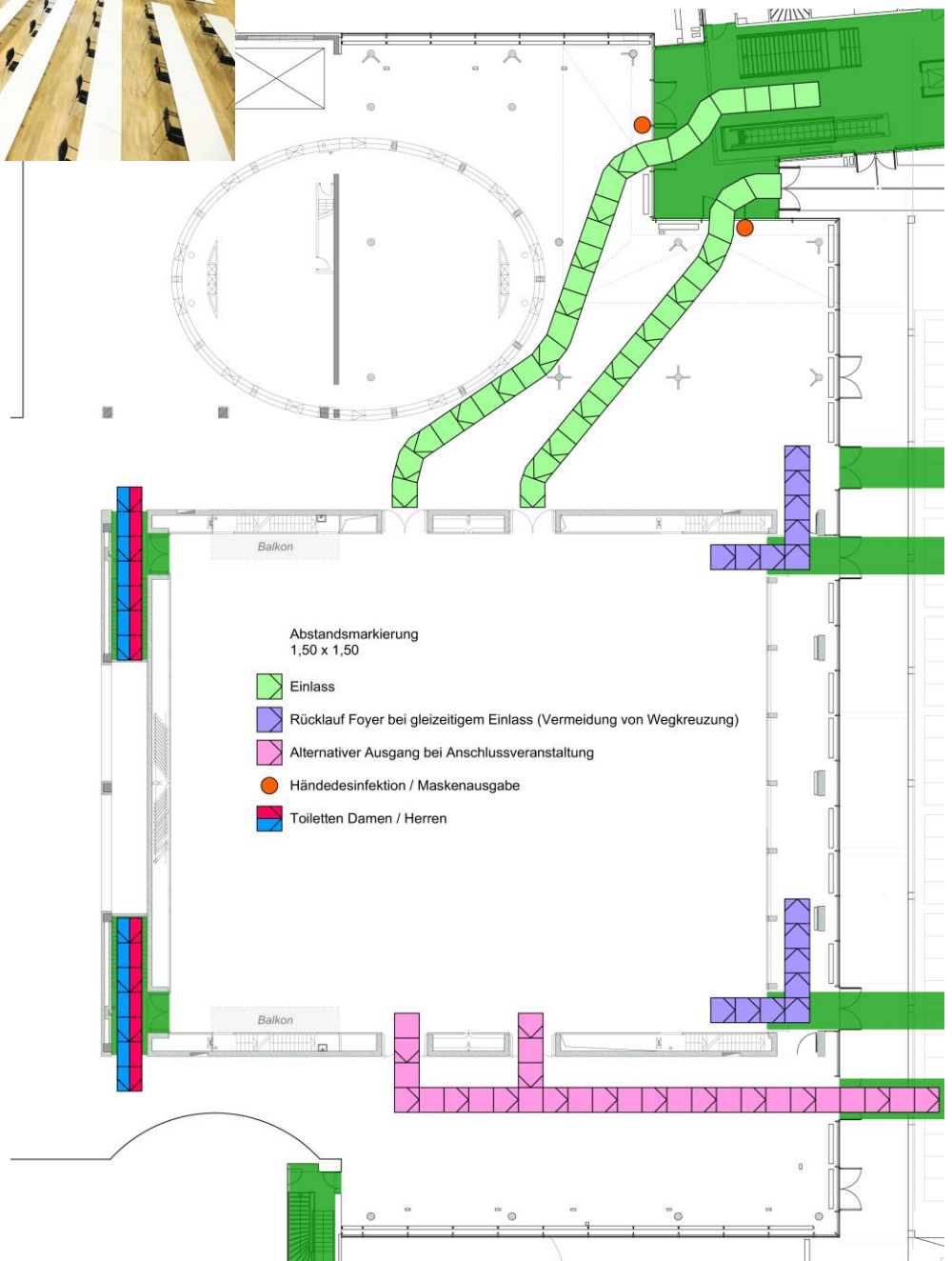
Allgemeine Sicherheitsvorkehrungen



Wegeleitung in den Räumlichkeiten:



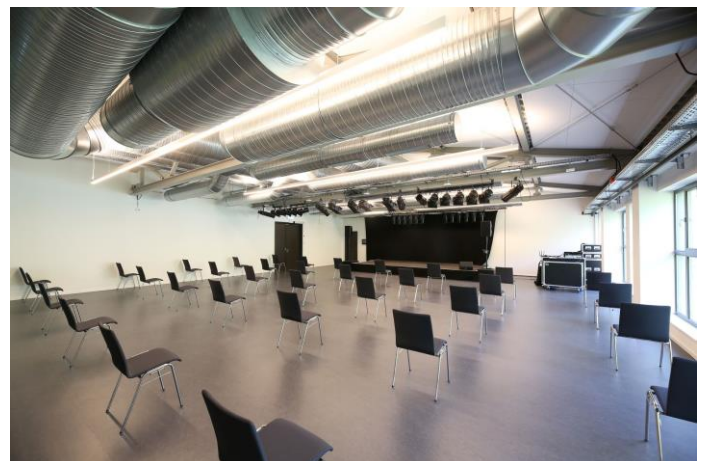
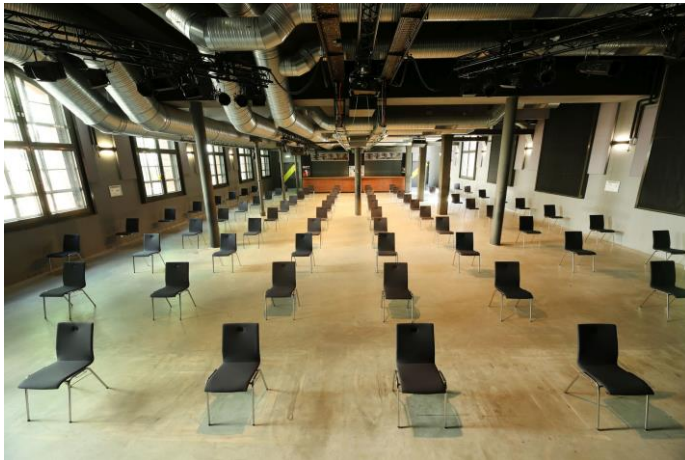
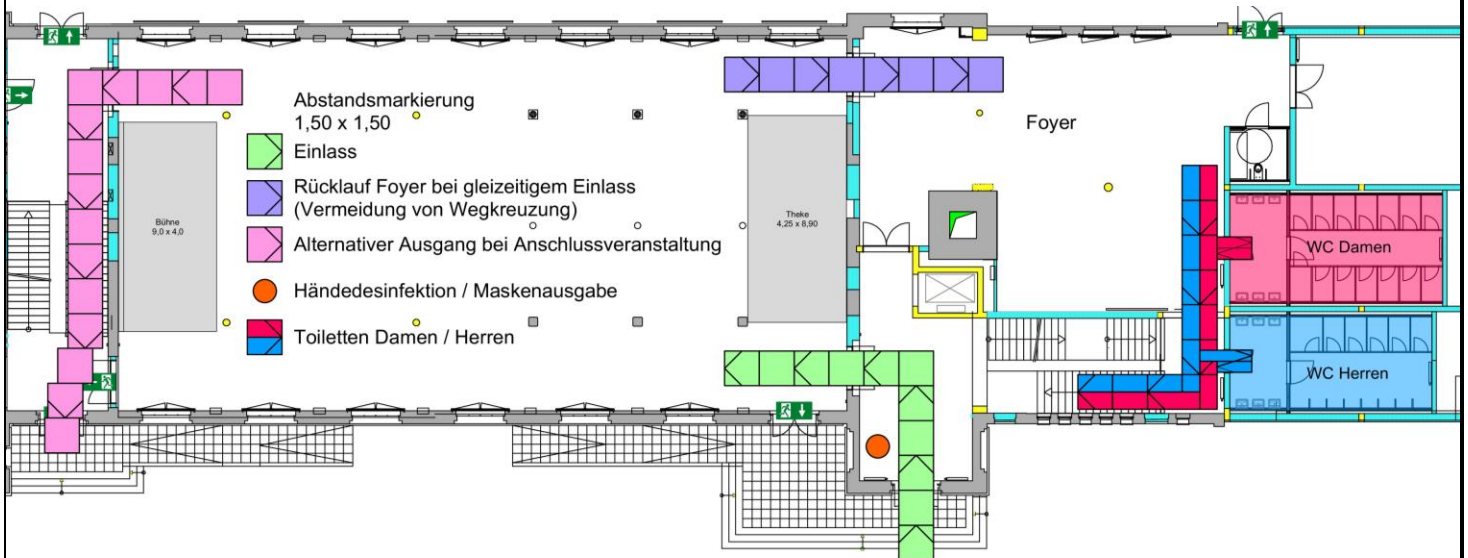
+ Rheingoldhalle:



Allgemeine Sicherheitsvorkehrungen

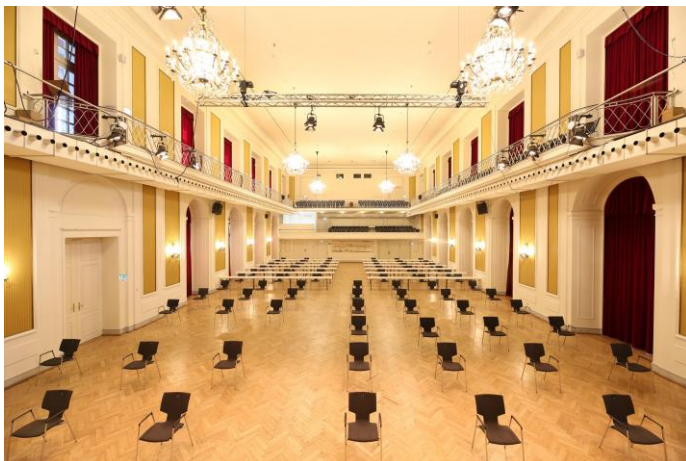
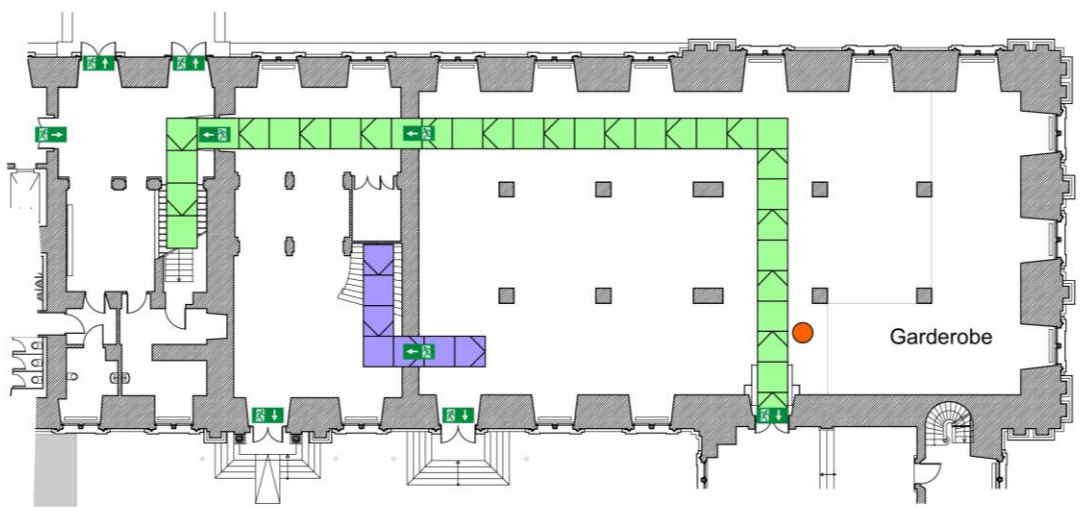
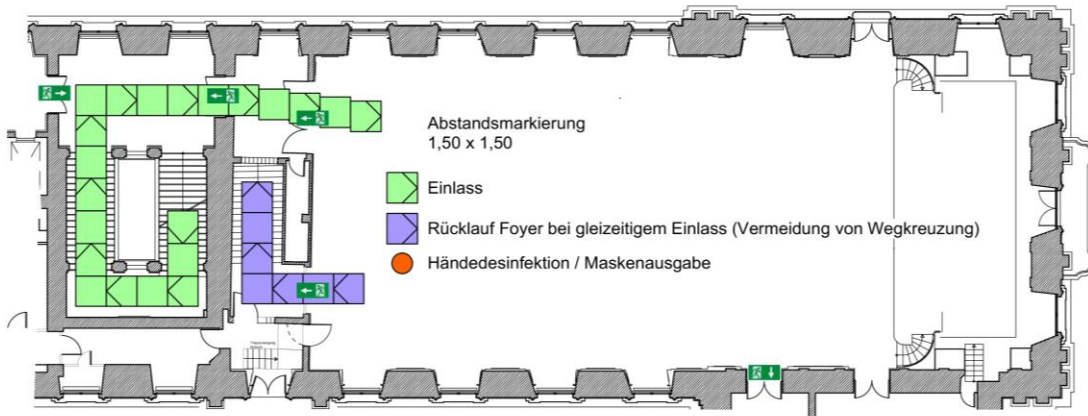


+ KUZ Kulturzentrum:



Allgemeine Sicherheitsvorkehrungen

+ Kurfürstliches Schloss:

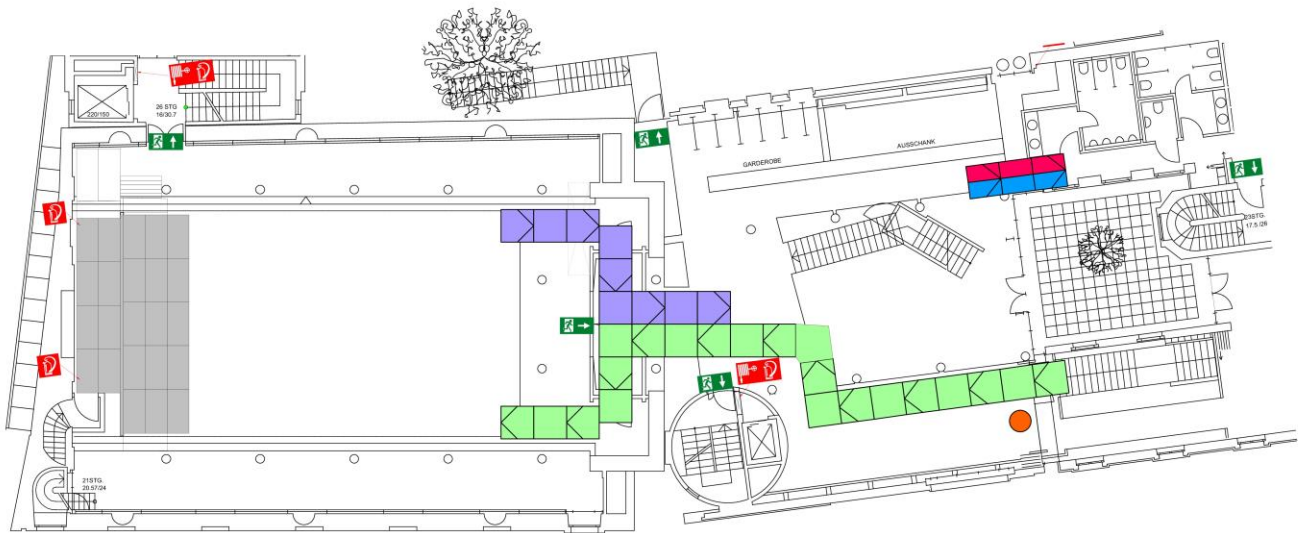


Allgemeine Sicherheitsvorkehrungen



eventsplus
MAINZ CONGRESS

+ Frankfurter Hof:



Abstandsmarkierung
1,50 x 1,50



Einlass



Rücklauf Foyer bei gleichzeitigem Einlass (Vermeidung von Wegkreuzung)



Händedesinfektion / Maskenausgabe



Toiletten Damen / Herren

